

Agir sur la mobilité pour améliorer la qualité de l'air des territoires

Mots croisés...



En France, huit personnes sur dix résident dans une unité urbaine. Cette densification conduit à multiplier les flux de marchandises et de personnes dans des espaces restreints. Ces circulations sont principalement effectuées par des véhicules routiers. Près de 80 % des personnes utilisent encore la voiture comme mode de déplacement, qui est le plus souvent thermique. Les effets sur l'environnement et la santé sont élevés, et la pollution de l'air est devenue un problème de santé publique majeur.

Il est primordial de repenser les déplacements dans et vers les zones urbaines et de proposer un écosystème équilibré entre différents modes de transport, pour réduire les émissions de polluants atmosphériques et de gaz à effet de serre.

Des solutions existent. L'ADEME et Atmo France les décryptent pour vous.



Intervenir sur la mobilité en intégrant la qualité de l'air est essentiel pour la santé, le climat, l'environnement, l'économie, la qualité de vie et la conformité aux réglementations. De telles initiatives, présentant des cobénéfices pour l'air, le climat et l'énergie, profitent à la fois aux individus et aux collectivités, soutenant ainsi un développement plus durable et harmonieux des territoires.

Atmo France a identifié quelques actions innovantes pouvant être adaptées à différents contextes, qu'ils soient ruraux ou urbains.

LA MOBILITÉ, À LA CROISÉE DES ENJEUX SOCIÉTAUX, SANITAIRES ET ENVIRONNEMENTAUX

Préserver la santé des populations des risques induits par la pollution de l'air en ville exige autant que possible de limiter leur exposition, grâce à l'urbanisme par exemple, et de réduire les émissions de polluants. Parmi ces émissions, le secteur du transport est responsable, en moyenne sur le territoire français, de près de 50 % des oxydes d'azote (NO_x) et de 10 % des particules.

Comment agir pour offrir un air sain tout en continuant à répondre aux besoins de déplacements ?

Deux moyens :

- Aller vers un parc de véhicules de moins en moins émissifs ;
- Réduire la circulation routière, en diminuant les déplacements ou en se déplaçant autrement.

L'ADEME et Atmo France vous proposent un recueil de solutions mobilité alternatives à l'usage des véhicules routiers. Essentiels à l'intégration sociale et au développement économique, les déplacements doivent pour autant être transformés et adaptés aux enjeux environnementaux et sanitaires.

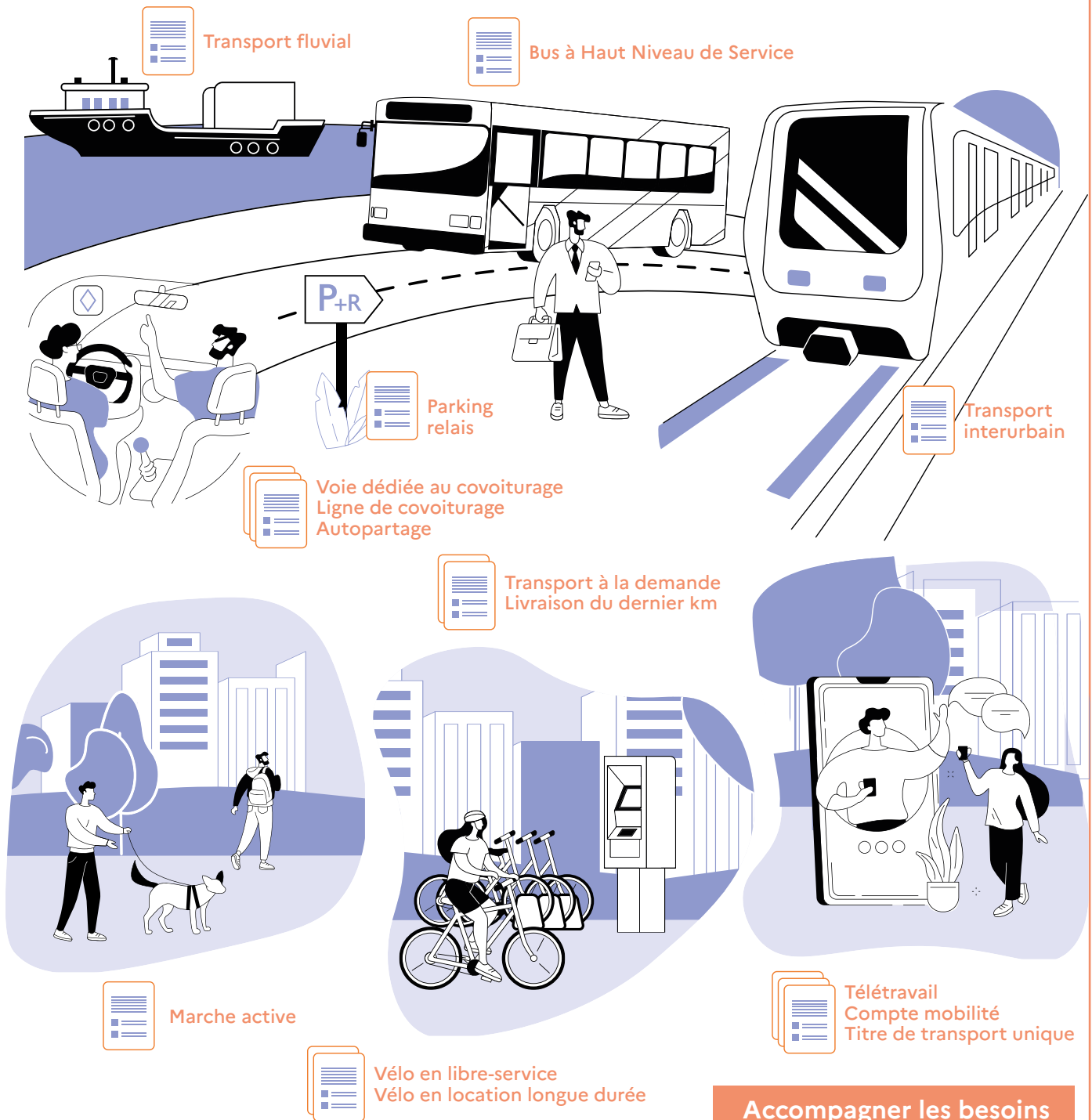
La diversité des solutions proposées permet de répondre aux spécificités de chaque territoire, mais aussi aux demandes citoyennes : lutte contre la congestion routière, sécurité routière, mobilité pour tous, attractivité du territoire, revitalisation des centres-villes.

DES FICHES POUR AGIR

L'accompagnement au changement est essentiel. Informez, formez, impliquez les citoyens pour obtenir leur adhésion autour de vos projets.

Rien n'est simple quand il s'agit de modifier les habitudes. Pour encourager le changement, il est à la fois nécessaire de modifier les infrastructures de transport et mettre à disposition une offre performante, et d'accompagner la demande en étant à l'écoute des tendances : prendre le temps, réduire la sédentarité, partager, se connecter...

Agir sur les infrastructures



Accompagner les besoins